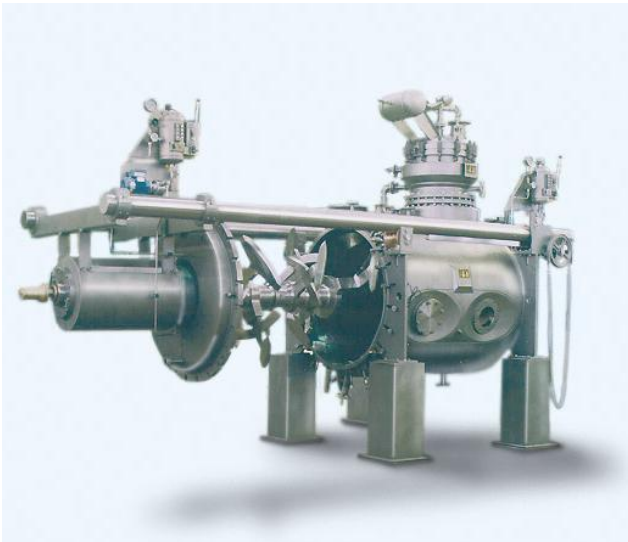


Mischtechnik – Mixing Technology

Trockner Typ Schaufeltrockner
Dryer Type Paddle Dryer



*Schaufeltrockner Typ SCHAT 2000 für den Pharmaeinsatz
Paddle Dryer type SCHAT 2000 for pharmaceutical application*

- Trocknen
- Baugrößen für 100 bis 3.000 l
- Chargenbetrieb
- Hand- und Automatikbetrieb
- Automatische Beschickung und Entleerung
- Umfangreiche Zusatzausstattung und Spezialausführungen
- Wahlweise mit ATEX-Konformität gem. Richtlinie 94/9 EG
- drying
- construction sizes for 100 to 3.000 l
- batch operation
- manual and automatic operation
- automatic charging and emptying
- wide range of additional equipment and special executions
- as an option conformity to ATEX acc. to regulation 94/9 EC

Anwendungsbereich

Trocknen, Reagieren, Granulieren, Agglomerieren und Mischen von Schüttgut, welches in der Regel nicht frei rieselfähig ist und somit ein Zwangsmischwerkzeug erfordert. Der Trockner wird eingesetzt in der Chemie, Kunststoffindustrie, Pharmazie und Lebensmittelindustrie und ist somit auch für CIP- oder SIP-Anwendungen einsetzbar.

Arbeitsweise

Das Produkt befindet sich in einem liegenden Behälter und wird durch Schaufelmischwerkzeuge, die auf einer Welle angebracht sind, ständig auf den Heizflächen umgewälzt und intensiv vermischt. Bei höheren Drehzahlen des Mischwerkzeuges wird ein mechanisches Wirbelbett erzeugt, welches kürzere Trocknungszeiten ermöglicht. Dieser Vakuumtrockner hat ein breites Einsatzgebiet und ist mit umfangreichem Zubehör ausgestattet.

Range of Application

Drying, reacting, granulating, agglomerating and mixing of bulk goods that are usually not free-flowing and therefore require a compulsory mixing tool. The dryer is used in the chemical, plastic, pharmaceutical and food industry and hence also suitable for CIP and SIP.

Operation

Due to the paddle mixing tools arranged on a shaft, the product which is in a horizontal container permanently circulates on the heating surfaces and is mixed intensively. At higher speeds of the mixing tool, a mechanical fluid bed is produced, resulting in shorter drying times. This vacuum dryer has a wide range of application and is equipped with various accessories.

Mischtechnik – Mixing Technology

Trockner Typ Schaufeltrockner
Dryer Type Paddle Dryer

Vorteile

- universelle Einsatzmöglichkeiten
- konstant hoher Wärmeübergang durch enge Randgängigkeit des Mischwerkes
- automatische Beschickung und Entleerung
- leichte Reinigung des Mischbehälters
- intensive Mischwirkung auch bei geringen Zusätzen von z.B. Additiven oder Wirkstoffen
- wahlweise in GMP-Ausführung

Advantages

- paddle dryers can be used almost universally
- due to the rotating mixing tool the walls are kept free and the heat transfer is kept continually high
- automatic charging and emptying
- intensive mixing even in the case of small quantities for example of additives or active substances
- easy cleaning of the mixing container
- optional GMP execution



Schaufeltrockner Typ SCHAT 160
Paddle Dryer type SCHAT 160



Schaufeltrockner Typ SCHAT 2000 mit axialem Auslauf
Paddle Dryer type SCHAT 2000 with axial outlet

Spezielle Ausführung

Als Zusatzausrüstung können die Trockner mit Eindüsvorrichtungen, Druck- u. Temperaturmessungen sowie Probenehmern ausgestattet werden. Bei spezieller Mischwerksausführung können Messerköpfe eingebaut werden.

Additional equipment

The dryers can be additionally equipped with injection devices, pressure and temperature measuring units as well as sampling devices. In the case of special executions of the mixing tool it is also possible to provide knife heads.

Mischtechnik – Mixing Technology

Trockner Typ Schaufeltrockner
Dryer Type Paddle Dryer

Technische Daten

Technical Data

Schaufeltrockner Typ Paddle Dryer Type	Gesamtvolumen l total volume l	Antriebsleistung kW driving capacity kW	Gesamtgewicht kg (ca.) total weight kg (approx.)
SCHT 100	100	4	2.500
SCHT 160	160	5	3.000
SCHT 250	250	7,5	3.500
SCHT 400	400	15	4.500
SCHT 630	630	22	7.000
SCHT 800	800	30	8.000
SCHT 1000	1.000	55	9.500
SCHT 2000	2.000	75	12.000
SCHT 3000	3.000	90	15.000

Antriebsleistung ausgelegt für Schüttgewicht 1,0 kg/dm³ - Füllgrad ca. 75%

Driving capacity designed for a bulk density of 1.0 kg/dm³ - filling degree approx. 75%

Weitere Trockner aus unserem Programm sind:

- Doppelkonustrockner
- Taumeltrockner

Standardzubehör:

- Brüdenfilter
- Probenehmer
- Verfahrbares Mischwerkzeug
- Zerhacker

Further dryers included in our manufacturing programme:

- double cone dryers
- tumbling dryers

Standard accessories:

- vapour filters
- samplers
- movable mixing tools
- choppers