



Mischtechnik | Rhönradmischer

J. ENGELSMANN AG
*die ganze Welt
der Verfahrenstechnik*

Zukunftsorientierte Lösungen durch Leistungsfähigkeit und Innovationskraft

Die J. Engelsmann AG verfügt über 135 Jahre Erfahrung in der Entwicklung und Umsetzung von Lösungen für die Verfahrenstechnik. Unsere Ingenieure planen und fertigen sowohl verfahrenstechnische Einzelkomponenten als auch Gesamtanlagen nach kundenspezifischen Anforderungen.

Zum Kundenkreis zählen unter anderem führende Unternehmen der chemischen, pharmazeutischen, kunststoffverarbeitenden und Lebensmittelindustrie - weltweit. Neben der überzeugenden Produktqualität vertrauen unsere Kunden auf die hohe Lieferbereitschaft, den umfassenden Service und die Qualifikation unserer Mitarbeiter.

Als mittelständisches Traditionsunternehmen nutzen wir unser Leistungspotential, um Ihren aktuellen Anforderungen gerecht zu werden: Praxisgerechte und zukunftsorientierte Produkte und Anlagen zu einem zeitgemäßen, auf Kostenoptimierung bedachten Preis-Leistungsverhältnis.

Nutzen Sie diese Vorteile.



Rund um die Uhr gut betreut

Service

Die J. Engelsmann AG hilft Ihnen Ausfallzeiten zu vermeiden beziehungsweise zu minimieren. Und wenn es doch einmal passiert, dann sind wir mit unserem schnellen Ersatzteildienst vor Ort oder mit unserem Service-Team zur Stelle.

Natürlich beschränken wir uns nicht auf ein „Notfall-Management“. Unter Service verstehen wir bei der J. Engelsmann AG vielmehr projekt- und produktbegleitende Dienstleistungen vom ersten Kontakt bis zum Ende der Lebensdauer.

Unsere Serviceleistungen auf einen Blick:

- Ersatzteilservice vor Ort
- Reparaturen / Instandsetzungen
- Serviceverträge
- Inspektionen
- Wartungen
- Montage und Inbetriebnahme
- Schulung Ihrer Mitarbeiter
- Kalibrierung von Siebgewebe

Zertifizierung

Das Qualitäts-Management-System der J. Engelsmann AG ist darauf ausgerichtet, die Herstellung qualitativ hochwertiger Maschinen und Anlagensysteme im Sinne der Kundenanforderungen sicherzustellen.

Es ist zertifiziert und wird auditiert nach:

- **DIN EN ISO 9001:2008**
Für Engineering, Entwicklung, Produktion, Montage und Service von Maschinen und Apparaten für die Verfahrenstechnik
- **DIN EN ISO 13980:2003 nach europäischer Richtlinie 94/9/EG**
Für Geräte und Schutzsysteme zur bestimmungsgemäßen Verwendung in explosionsgefährdeten Bereichen

Kontakt

J. Engelsmann AG

- Frankenthaler Str. 137-141
- 67059 Ludwigshafen
- Telefon: + 49 (0) 621 - 5 90 02 - 0
- Telefax: + 49 (0) 621 - 5 90 02 - 76
- info@engelsmann.de
- www.engelsmann.de

Rhönradmischer Typ RRM



Kurzbeschreibung

- Mischen, Homogenisieren, Einfärben
- 5 Größenvarianten
- 50 Liter bis 400 Liter Mischbehälter
- Chargenbetrieb
- Umfangreiche Zusatzausstattung und Spezialausführungen
- Wahlweise mit variabler Drehzahl
- Wahlweise mit ATEX Konformität gem. Richtlinie 94/9 EG
- Wahlweise in GMP-Ausführung

Vorteile

- Intensive Mischwirkung auch bei geringen Zusätzen von z.B. Additiven oder Wirkstoffen
- Gut geeignet für kleinere, häufig wechselnde Materialmengen
- Einfacher Wechsel des Mischbehälters
- Leichte Reinigung des Mischbehälters
- Wahlweise mit ATEX Konformität gem. Richtlinie 94/9 EG
- Wahlweise in GMP-Ausführung

Arbeitsweise

Der um eine schräg stehende Achse rotierende Behälter dient als Mischwerkzeug. Durch Rotation und schräge Anordnung der Behälterwände entsteht ein Mischeffekt, der auf dem Zusammenspiel der Massenkräfte und der Reibungskräfte beruht. Die Teilchen werden angehoben und rutschen oder fallen in das Mischgut zurück, wodurch eine intensive Durchmischung gewährleistet ist.

Anwendungsbereiche

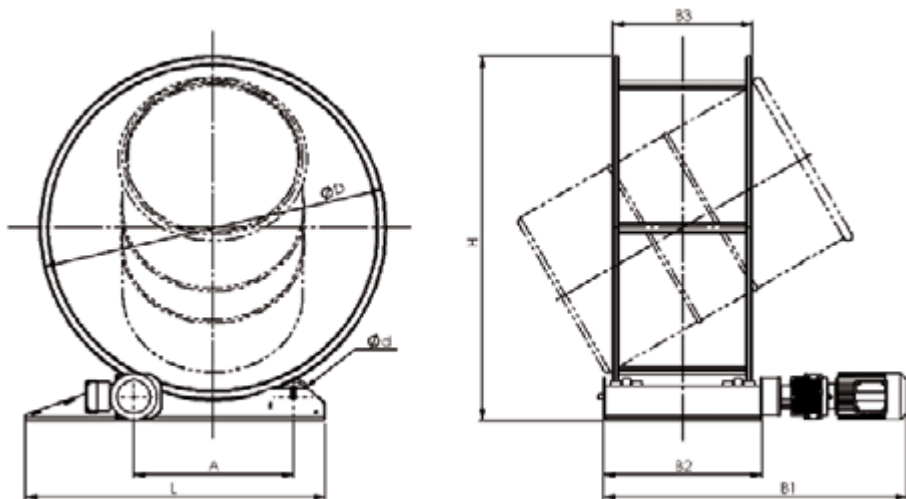
Mischen, Homogenisieren und Einfärben von Komponenten in Pulver- oder Granulatform in der kunststoffverarbeitenden, chemischen, chemisch-technischen, Lebens- und Genussmittelindustrie sowie in Arzneimittel-, Farben-, Textil- und Lederfabriken.

Darüber hinaus einsetzbar zum Auflösen von Feststoffen in Flüssigkeiten, Polieren von Metall- und Kunststoffteilen, Bewegung träger Medien zur Vermeidung von Strukturänderungen und Reinigung von Behältern mit Lösungsmitteln.

Spezielle Ausführung

Alle Rhönradmischer können mit einer Schutzumwehrung bzw. einer Schutzhaube gemäß EG-Richtlinie und einem Dreiflügelmischeinsatz zur Beschleunigung und Verbesserung der Mischintensität ausgestattet werden.

Rhönradmischer Typ RRM



Typ	Werkstoff	Rhönrad		Rollenbahn			Rollenbahn + Rhönrad		Rollen	Achsen- abstand	
		D	B3	L	B2	B1	H	Gewicht			
								Rollenbahn	Rhönrad	d	A
RRM Elite 650	Normalstahl	650	250	935	384	384	720	30 kg	9 kg	70	425
	Edelstahl										
RRM 100	Normalstahl	800	310	935	494	1020	865	43 kg	12 kg	90	500
	Edelstahl										
RRM 200	Normalstahl	1080	435	935	494	1020	1190	43 kg	17 kg	90	500
	Edelstahl										
RRM SA 1100	Normalstahl	1080	435	1250	494	1020	1190	75 kg	22 kg	90	500
	Edelstahl										
RRM SA 1200	Normalstahl Edelstahl	1200	450	1250	494	1020	1315	98 kg	34 kg	90	600
RRM SA 1350	Normalstahl	1350	550	1250	594	1115	1500	154 kg	53 kg	90	625
	Edelstahl										

Typ	Bruttoinhalt	Füllgewicht	Rhönrad- drehzahl	Leistung	Spannung	Drehzahl	Frequenz	IP Schutzart
		max.	min ⁻¹					
RRM Elite 650	50 L	30 kg	32	0,25	230/400	300	50	65
RRM 100	100 L	60 kg	28	0,55	230/400	250	50	54
RRM 200	200 L	120 kg	21	0,55	230/400	250	50	54
RRM SA 1100	200 L	150 kg	21	0,55	230/400	250	50	54
RRM SA 1200	300 L	180 kg	19	0,55	230/400	250	50	54
RRM SA 1350	400 L	300 kg	12	1,5	230/400	180	50	54

Sonderspannung auf Anfrage

Dreiflügelmischeinsatz



Arbeitsweise

Der Mischeinsatz wird im Fass auf den Boden gestellt und durch Parallelarretierung an der Fasswand befestigt. Durch einen Zug- und Drehverschluss ist der Mischeinsatz leicht zu wechseln.

Anwendungsbereiche

Zur Verbesserung und Beschleunigung der Mischintensität bei pulverförmigen Produkten.

Standard Mischeinsätze

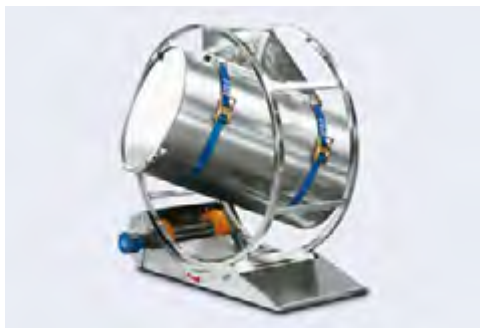
(passend zu den unten aufgeführten Fässern, auf Wunsch auch Anpassungen an bauseitige Behälter)

Für Fassgröße	Durchmesser in mm	Höhe in mm	Materialstärke in mm	Werkstoff	Gewicht in kg
10 L	250	279	1,5	1.4541	2,0
20 L	315	305	1,5	1.4541	2,5
35 L	315	491	1,5	1.4541	3,0
50 L	400	451	1,5	1.4541	4,0
100 L	450	661 o. 680	1,5	1.4541	5,0
200 L	560	882 o. 901	1,5	1.4541	7,0
300 L	600	1079 o. 1083	1,5	1.4541	9,0
400 L	710	1052 o. 1060	1,5	1.4541	12,0

Standard Fässer

Bruttoinhalt	Durchmesser in mm	Höhe in mm	Sicken	Werkstoff	Gewicht in kg
10 L	250	279	Nein	1.4541	3,0
20 L	315	305	Nein	1.4404	5,5
35 L	315	491	Nein	1.4404	6,8
50 L	400	451	Nein	1.4541	9,0
100 L	450	661	Ja	1.4541	11,3
100 L	450	680	Nein	1.4404	14,0
200 L	560	882	Ja	1.4541	20,0
200 L	560	901	Nein	1.4404	22,1
300 L	600	1079	Ja	1.4541	27,1
300 L	600	1083	Nein	1.4404	35,1
400 L	710	1052	Ja	1.4541	33,0
400 L	710	1060	Nein	1.4404	41,8

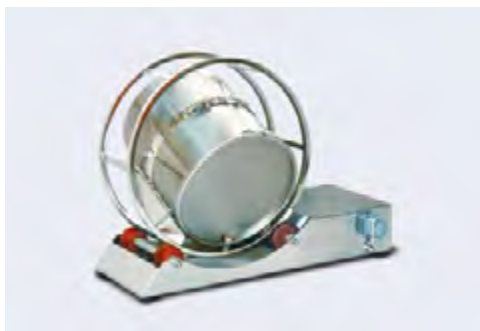
Pharma-Ausführung



Typ RRM 200
mit Trommelmotor



Typ RRM 200 in Edelstahl mit eingehauertem
Antrieb – GMP-gerechte Ausführung



Typ RRM Elite in Edelstahl mit eingehauertem
Antrieb – GMP-gerechte Ausführung

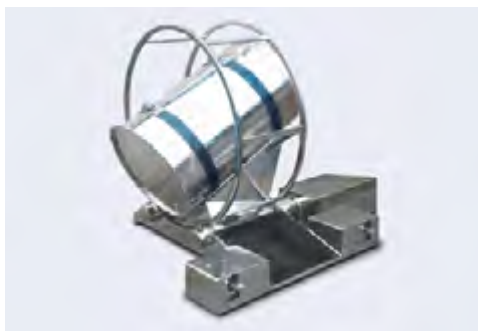
Spezielle Ausführung



Typ RRM 100
zur Aufnahme von 2 Fässern



Typ RRM 100
zur Aufnahme von 4 Fässern

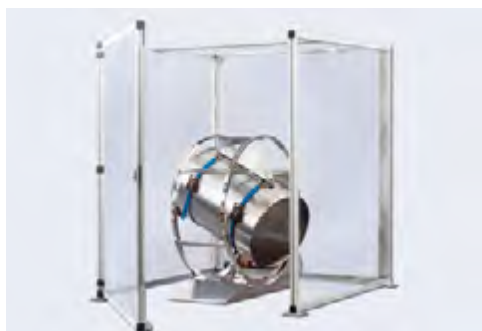


Typ RRM 200 mit Fahrgestell und Deichsel
(auch in Normalstahl erhältlich)

Schutzumkehrungen



Typ RRM Elte
mit Schutzhaube



Typ RRM 200
mit Glas-Schutzumwehrung



Typ RRM 100
mit Alugitter-Schutzumwehrung



Mischtechnik | Rhönradmischer

- Frankenthaler Str. 137-141
- 67059 Ludwigshafen
- Telefon: +49 (0)621 59002-0
- Telefax: +49 (0)621 59002-76
- info@engelsmann.de
- www.engelsmann.de