

Fördertechnik – Conveying Technology

Kleindosierschnecke
Small Metering Screw



- Dosieren
 - Baugrößen bis 1.200 l
 - Ein- und doppelwellige Ausführung
 - Zusatzausstattung
 - Wahlweise mit ATEX Konformität gem. Richtlinie 94/9 EG
-
- metering
 - construction sizes up to 1.200 l
 - single and double shaft execution
 - additional equipment
 - as an option conformity to ATEX acc. to regulation 94/9 EC

Kleindosierschnecke Typ KDS 50-PN mit pneumatischer Walkeinrichtung
Small Metering Screw type KDS 50-PN with pneumatic loosening device

Anwendungsbereich

Volumetrische Dosierung von Schüttgütern und Baustein für Mehrkomponenten-Dosieranlagen. Spezielle Förderspiralen garantieren exakte Austragung selbst schwierigster Produkte. Die Kleindosierschnecken sind eine logische Ergänzung des Engelsmann-Förderprogrammes und werden in der Kunststoff-, Pharmazie-, Nahrungsmittel-, Chemie Kunststoff- und artverwandten Industrien eingesetzt.

Range of Application

Volumetric metering of bulk goods and as a part of metering plants with several components. Special conveying spirals ensure exact discharge even of products most difficult to handle. The small metering screws are a logical supplementation to the conveying programme of Engelsmann. They are applied in the chemical, pharmaceutical, Food, plastics and similar industries.

Arbeitsweise

Produktaufgabe erfolgt über Silo, Behälter, Container, Austragsvorrichtungen in die Dosierschnecke. Im integrierten Schneckenrichter wird das Schüttgut durch ein Rührwerk (sofern vorhanden) oder wahlweise durch eine pneumatische Walkeinrichtung gleichmäßig der Schneckenspirale zugeteilt. Die stufenlose Drehzahlregelung des aufgebauten Gleichstromantriebes geschieht durch Thyristor-Steuergerät. Durch diese Kombination ist die Reproduzierbarkeit gewährleistet.

Operation

The product is fed into the screw via silos, vessels, containers or discharging devices. In the built-in screw hopper, the bulk good is fed uniformly to the screw spiral by an agitator (if necessary) or optionally by a pneumatic loosening device. The speed of the built-on direct current drive can be varied continuously by Thyristor control device. This combination ensures reproducibility.

Fördertechnik – Conveying Technology

Kleindosierschnecke
Small Metering Screw

Vorteile

- kompakte Bauweise
- hohe Dosiergenauigkeit
- leichte Reinigung
- geringer Kraftbedarf

Advantages

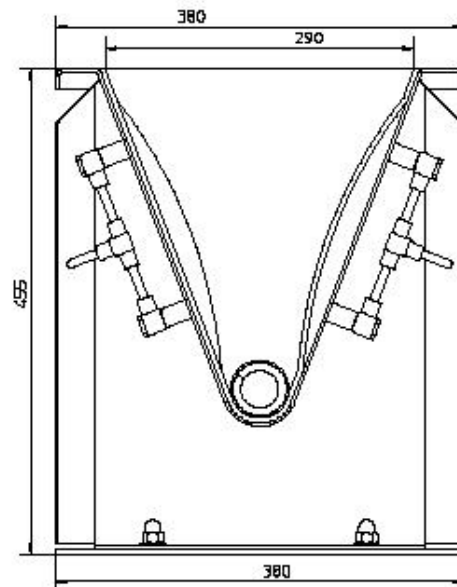
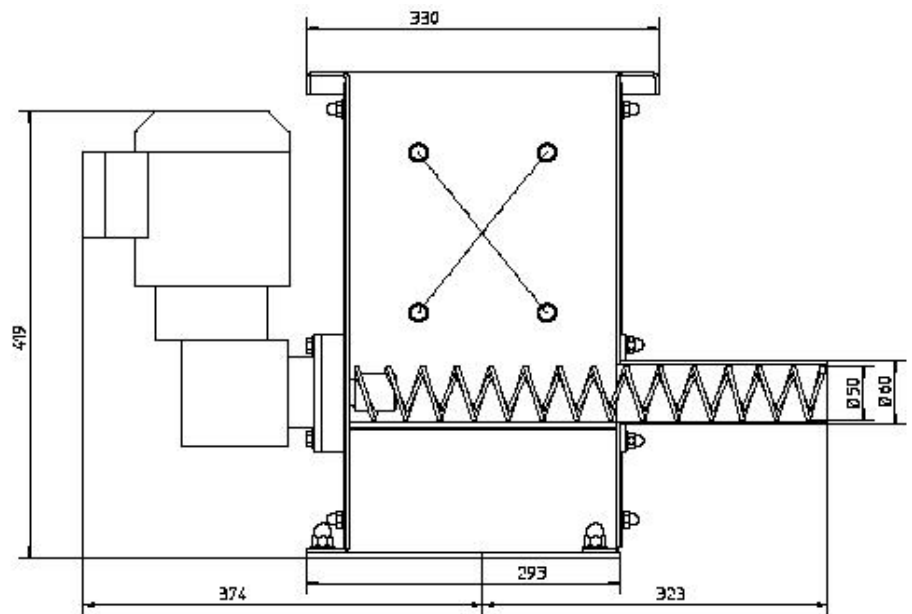
- compact design
- high metering accuracy
- easy cleaning
- low power consumption

Spezielle Ausführung

Für die Kleindosierschnecke sind Vorlagetrichter in verschiedenen Baugrößen lieferbar sowie eine pneumatisch betätigte Verschießeinheit für den Auslauf. Weiterhin ist die Kleindosierschnecke mit Rührwerk oder pneumatischer Walkvorrichtung lieferbar.

Additional equipment

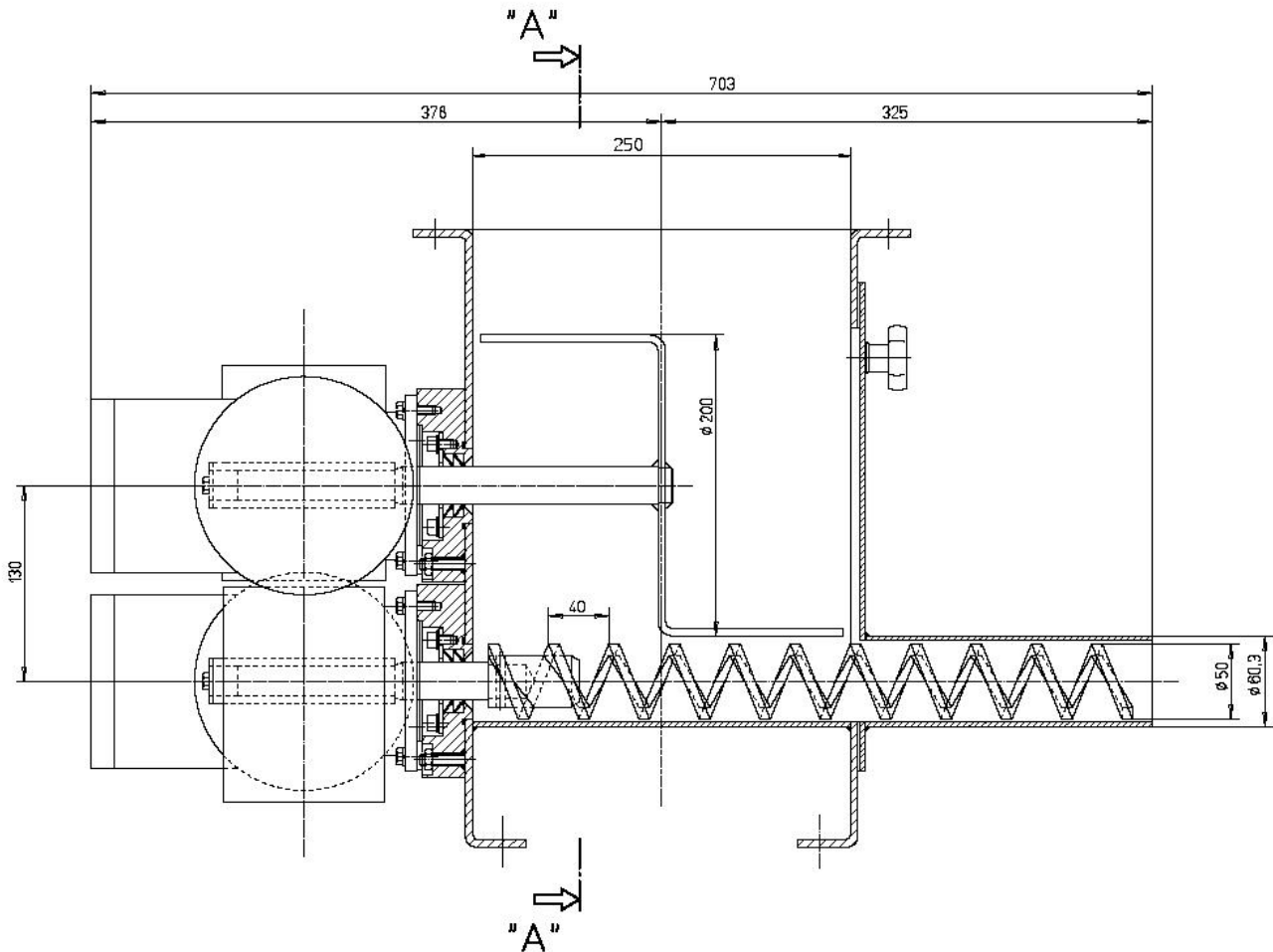
Various sizes of feeding hoppers as well as a pneumatic outlet dosing device can be supplied for the small metering screw. In addition, the small metering screw is available with agitator or pneumatic loosening device.



*Kleindosierschnecke Typ KDS 50-PN mit pneumatischer Walkvorrichtung
Small Metering Screw type KDS 50-PN with pneumatic loosening device*

Fördertechnik – Conveying Technology

Kleindosierschnecke
Small Metering Screw



Kleindosierschnecke Typ KDS 50 mit Rührwerk
Small Metering Screw type KDS 50 with agitator

Weitere Schneckenförderer aus unserem Programm sind:

- Doppelförderschnecken
- Einfachförderschnecken

Further screw conveyors included in our manufacturing programme are:

- double conveying screws
- single conveying screws