

Handhabungstechnik – Handling Technology

Big-Bag-Befüllstation
Big-Bag Filling Unit



- Big-Bag-Befüllung
 - Mit integrierter Wägetechnik lieferbar
 - In verschiedenen Werkstoffvarianten lieferbar
 - Umfangreiche Zusatzausstattung und Spezialausführungen
 - Wahlweise mit ATEX-Konformität gem. Richtlinie 94/9 EG
-
- filling of big bags
 - available with integrated weighing system
 - available made of various construction materials
 - wide range of additional equipment and special executions
 - as an option conformity to ATEX acc. to regulation 94/9 EC

*Big-Bag-Befüllstation mit integrierter Wägetechnik
Big-Bag Filling Unit with integrated weighing system*

Anwendungsbereich

Big-Bag-Abfüllstationen sind geeignet zum Befüllen von Big-Bags handelsüblicher Größen bei gleichzeitiger eichfähiger Verwiegung pulver- und granulatförmiger Produkte. Die Dosierung in den Big-Bag erfolgt beispielsweise über Dosierschnecken, Zellenrad-schleusen oder Dosierinnen.

Wahlweise kann die Dosierung auch volumetrisch über Füllstandsmeldung ohne Verwiegeeinheit realisiert werden.

Arbeitsweise

Der zu befüllende Big-Bag wird in die Befüllstation eingebracht und der Einlauf am Abfüllkopf befestigt. Anschließend wird die Befüllung gestartet und die verdrängte Luft über den Aspirationsstutzen abgeführt. Nach dem Befüllvorgang (Verwiegung oder mittels Füllstandsmeldung) wird der Big-Bag verschlossen, entnommen und ein neuer Arbeitsvorgang kann beginnen.

Wahlweise ist es möglich den Big-Bag vor dem Befüllvorgang aufzublasen, so dass dieser komplett entfaltet ist.

Range of Application

Big-bag filling units are suitable for filling commercial sizes of big bags while at the same time carrying out calibrated weighing of powdery and granular products. Products are metered into the big bag for example via metering screws, rotary valves or metering chutes. As an option, it is also possible to realize metering volumetrically via level indication without weighing system.

Operation

The big bag to be filled is put into the filling unit and the inlet is fixed on the filling head. Feeding is started and displaced air is led off via the aspiration nozzle. After filling (weighing or by means of filling indicator) the big bag is closed and removed and a new process can start.

As an option it is possible to inflate the big bag in order to completely unfold it.

Handhabungstechnik – Handling Technology

Big-Bag-Befüllstation
Big-Bag Filling Unit

Vorteile

- Wahlweise höhenverstellbar zum Anpassen an verschiedene Big-Bag Größen (manuell oder elektrisch)
- Einfache Bedienung
- Modulare Bauweise
- Unterschiedliche Anschlussysteme für den Big-Bag Einlauf

Advantages

- as an option with adjustable height for adapting the unit to various sizes of big bags (manually or electrically)
- easy operation
- modular construction
- various connection systems for the big-bag inlet



*Big-Bag-Befüllstation mit Waagengrundrahmen in U-Ausführung
Big-Bag Filling Unit with U-shaped base frame with load cells*



Big-Bag-Anbindung mit Blähmanschette und pneum. Schlaufenhalter

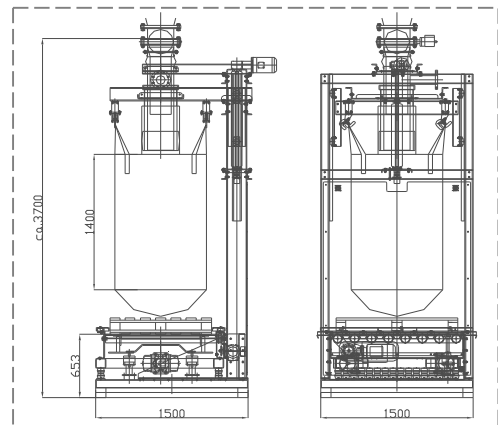
Big-Bag connection with inflatable sleeve and pneumatic loop holder

Bedientableau mit OP17 und Wägeterminal

operating panel with OP17 and weighing terminal

Angetriebene Rollenbahn mit Schaltrolle, begehbaren Vibrationsrahmen und Plattformwaage

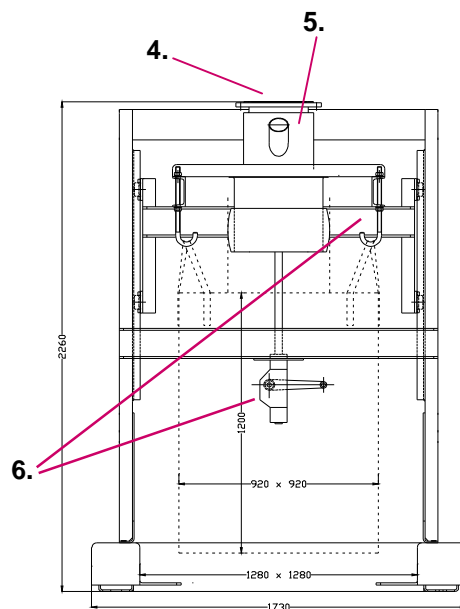
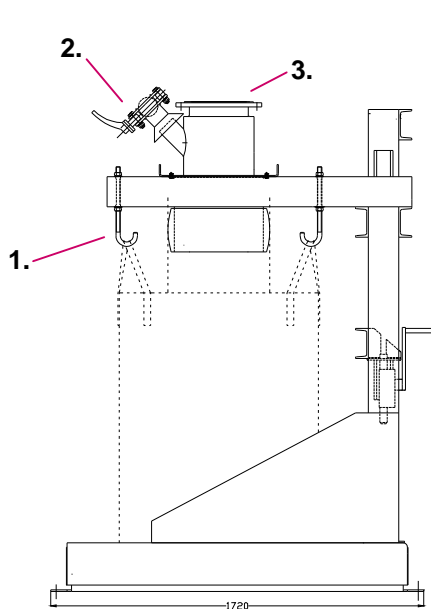
driven roller track with switching roll, vibration frame and platform weighing unit.



Handhabungstechnik – Handling Technology

Big-Bag-Befüllstation
Big-Bag Filling Unit

Schematische Darstellung Installation scheme



1. *Auslegearme für Big-Bag-Schlaufen*
supporting arms for big-bag loops
2. *Zubehör: Aspirationseinheit zum Regulieren der Falschluff*
accessories : aspiration unit to regulate the air infiltration
3. *Abfüllkopf*
filling head
4. *Flanschanschluss*
flange connecting
5. *Aspirationsanschluss mit oder ohne Flansch*
aspiration nozzle with or without flange
6. *Höhenverstellbare Abfüllständer*
filling device vertically adjustable

Weitere Produkte aus unserer Handhabungstechnik sind:

- Austragsvorrichtungen
- Big-Bag-Entleerstationen
- Containerentleerstationen
- Hubsäulen
- Sackentleerstationen

Further products included in our range of handling systems are:

- discharging devices
- big-bag emptying units
- container emptying units
- lifting columns
- bag emptying units